



Innovative  
Terrassenbeläge  
aus Keramik

Die Verlegung von 2 cm und 3 cm-Platten ist genauso einfach wie auch flexibel!

*valenta*





40 x 80 x 2 cm, acero eiche  
(HAT 66)

## Warum 2-Zentimeter-Platten für den Außenbereich?

Keramische Terrassenbeläge sind für den Garten, die Terrasse oder den Balkon eine gute Wahl. Sie schneiden in Sachen Optik, Reinigung, Nachhaltigkeit und UV-Beständigkeit besser ab als Betonplatten und sind vielfältig einsetzbar. Durch neue Druckverfahren sehen die Platten echtem Holz oder Naturstein zum Verwechseln ähnlich.

Holz ist vergänglich, Keramik nicht. Kein Verbleichen, kein Streichen oder Pinseln mehr!



40 x 80 x 2 cm, rovere  
(HAT 65)



40 x 80 x 2 cm, acero eiche  
(HAT 66)





40 x 80 x 2 cm  
(HAT 65)



45 x 90 x 2 cm, grey  
(HAT 34)



45 x 90 x 2 cm, brown  
(HAT 35)



45 x 90 x 2 cm, beige  
(HAT 36)



40 x 120 x 2 cm, grey  
(HAT 28)



40 x 120 x 2 cm, beige  
(HAT 29)



## Die Vorteile auf einen Blick!

- ❖ 2 cm oder 3 cm Materialstärke
- ❖ UV-beständig (dauerhaft farbstabil)
- ❖ Geeignet für den Innen- und Außenbereich
- ❖ Durch digitale Herstellungsverfahren sehr viele Optiken möglich (*bsp. Holz- oder Natursteinoptik*)
- ❖ Hochverschleißfest und langlebig
- ❖ Verschiedene Formate
- ❖ Einfache und problemlose Verlegung (*geringes Gewicht*)
- ❖ Frostsicher und temperaturbeständig (*ca. -50°C bis +60°C*)
- ❖ Fleckenunempfindlich  
(*bsp. Grillfett, Rotwein, Chemikalien etc.*)
- ❖ Wartungsfrei (*keine Nachbehandlung mit Fleckschutz oder Farbvertiefer*)
- ❖ Einfache Reinigung (*klares Wasser oder für Fliesen geeigneter Reiniger*)
- ❖ Rutschfest nach R10 / R11
- ❖ Rektifiziert (*extrem maßgenau, Verlegung mit schmalen Fugen möglich*)
- ❖ Hohe Bruchbeständigkeit (*bei 2 cm ca. 1000 kg pro Platte*)
- ❖ Optische Verbindung zu Fliesen im Innenbereich möglich
- ❖ Feuerfest
- ❖ Viele Einsatzbereiche (*Erstellung von Mauerabdeckungen, Sitzbänken, Blumentöpfen, Beeteinfassungen, usw.*)
- ❖ Innovative Fugengestaltung möglich

80 x 80 x 2 cm, moka  
(HAT 49)





80 x 80 x 2 cm, sabbia  
(HAT 47)



80 x 80 x 2 cm, grigio  
(HAT 48)



80 x 80 x 2 cm, moka  
(HAT 49)



80 x 80 x 2 cm, sabbia  
(HAT 47)



# Eine gediegene Optik verleiht jeder Terrasse das gewisse Etwas!

Feinsteinzeug Terrassenelemente in Natursteinoptik,  
Stärke: 2 cm in weiteren interessanten Formaten und Optiken.



60 x 60 x 2 cm, cream  
(HAT 14)



60 x 60 x 2 cm, anthrazit  
(HAT 56)

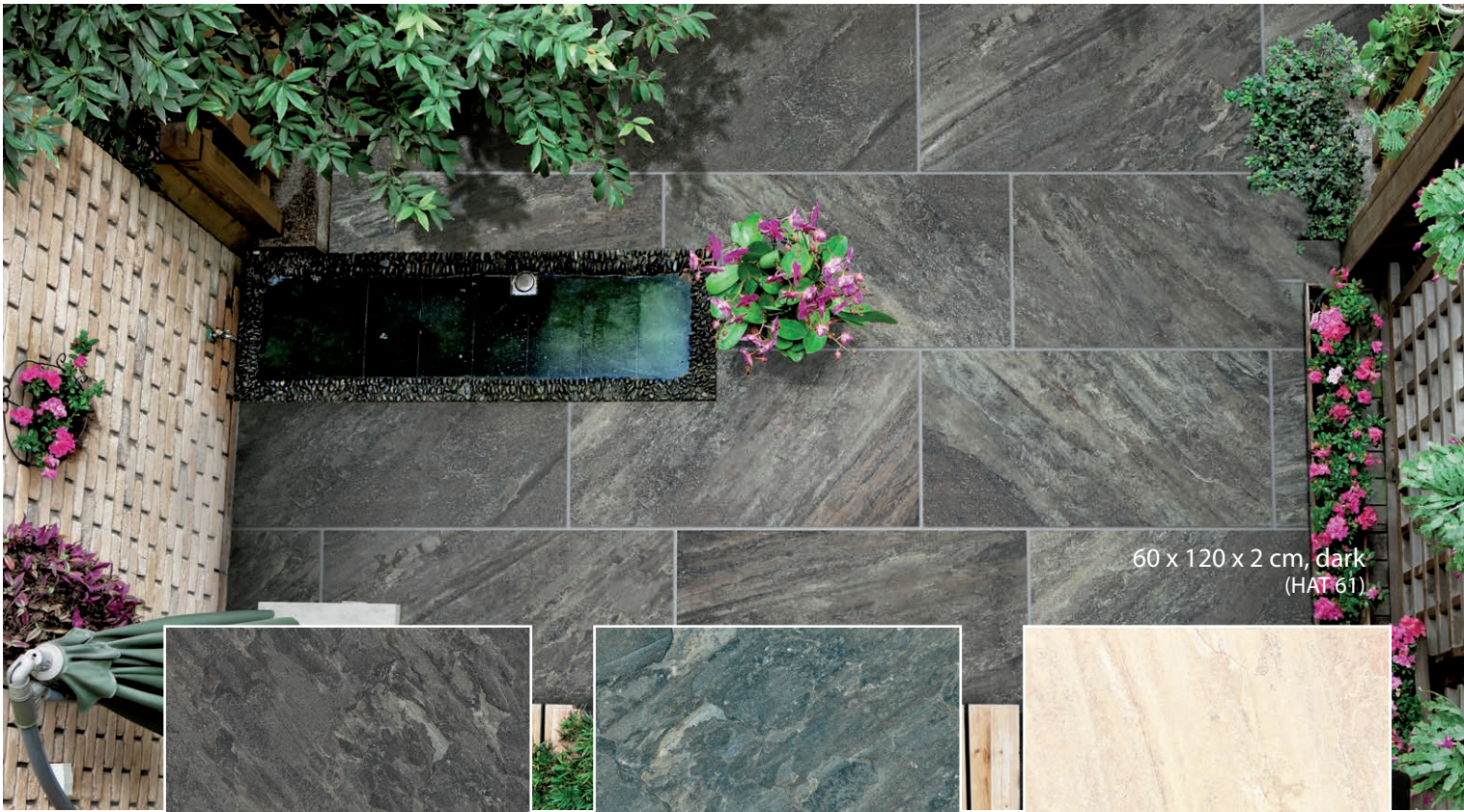


60 x 60 x 2 cm, cream  
(HAT 14)



60 x 60 x 2 cm, dark grey  
(HAT 57)

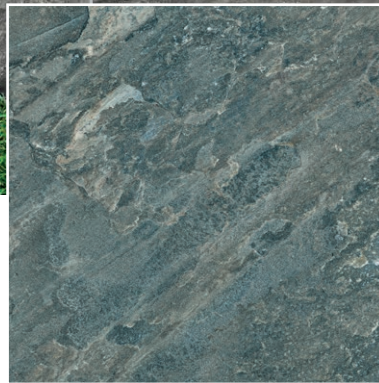




60 x 120 x 2 cm, dark  
(HAT 61)



60 x 60 x 2 cm, dark  
(HAT 60)



60 x 60 x 2 cm, grey  
(HAT 59)



60 x 60 x 2 cm, sand  
(HAT 58)



60 x 120 x 2 cm, dark  
(HAT 61)



60 x 120 x 2 cm, grey  
(HAT 62)



60 x 120 x 2 cm, sand  
(HAT 63)





45 x 90 x 2 cm,  
Natursteinoptik braun (HAT 64)

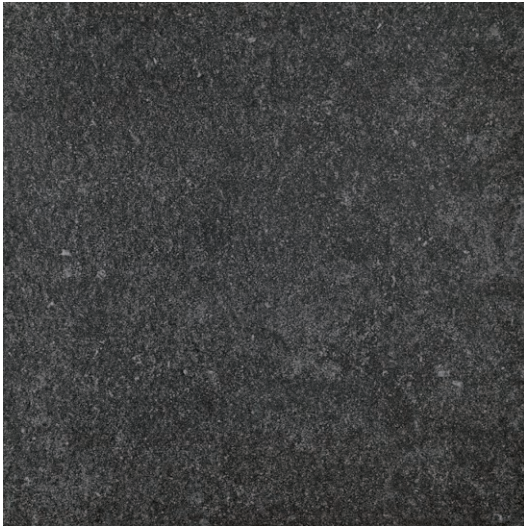


45 x 90 x 2 cm,  
Natursteinoptik beige (HAT 43)

45 x 90 x 2 cm, Natursteinoptik beige  
(HAT 43)



Der ganze Charme von Naturstein  
in einer Stärke von 2 cm!



60 x 60 x 2 cm, dark grey  
(HAT 42)



60 x 60 x 2 cm, stark pure grey  
(HAT 55)

Feinsteinzeug  
Terrasenelement  
in Natursteinoptik  
Stärke: 2 cm



60 x 60 x 2 cm, dark grey  
(HAT 42)





60 x 120 x 2 cm, grey  
(HAT 50)

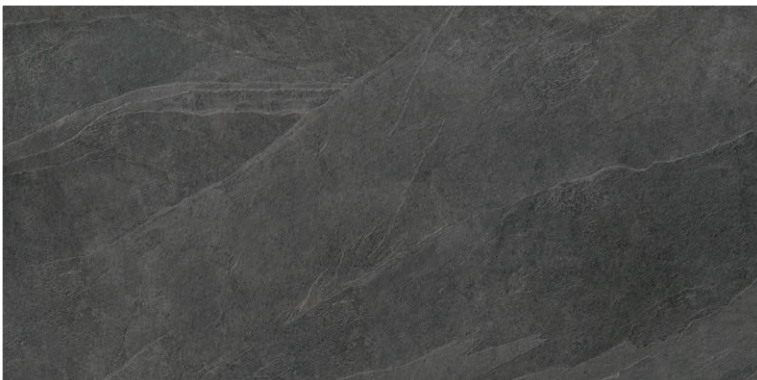
Platten in Schieferoptik -  
natürlich, elegant, zeitlos!



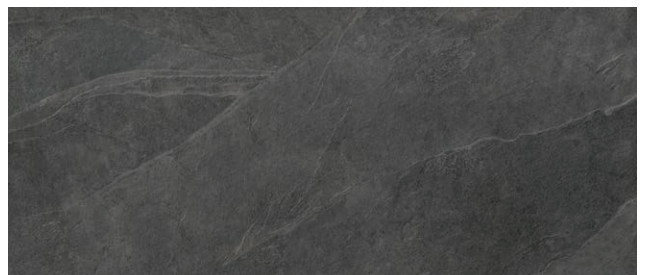
60 x 120 x 2 cm, grey  
(HAT 50)



45 x 90 x 2 cm, grey  
(HAT 37)



60 x 120 x 2 cm, black  
(HAT 51)



45 x 90 x 2 cm, black  
(HAT 39)



MODERNE TERRASSENBELÄGE AUS KERAMIK



90 x 90 x 3 cm, dark grey  
(HAT 355)



90 x 90 x 3 cm, anthrazit  
(HAT 354)



60 x 60 x 3 cm, dark grey  
(HAT 353)



60 x 60 x 3 cm, anthrazit  
(HAT 352)



90 x 90 x 3 cm, dark grey  
(HAT 355)



# Ein echtes Schwergewicht in einer Stärke von 3 cm!

Die **neuen 3 cm** keramischen Terrassenbeläge haben alle Vorteile einer 2 cm Terrassenfliese und halten **zusätzlich** noch eine **höhere Bruchlast**.

Durch das Gewicht von ca. 70 kg/m<sup>2</sup> liegt der Belag in der ungebundenen Bauweise sehr stabil!

**Vollkeramik** – kein Materialmix von Beton+Keramik.



40 x 80 x 3 cm,  
rovere (HAT 348)

40 x 80 x 3 cm,  
greige (HAT 349)

40 x 80 x 3 cm, rovere  
(HAT 348)



45 x 90 x 3 cm,  
natural (HAT 344)



45 x 90 x 3 cm,  
brown (HAT 345)



45 x 90 x 3 cm,  
anthrazit (HAT 346)



45 x 90 x 3 cm,  
grey (HAT 347)



45 x 90 x 3 cm,  
anthrazit (HAT 350)



45 x 90 x 3 cm,  
dark grey (HAT 351)





60 x 60 x 3 cm, grau  
(HAT 342)



60 x 60 x 3 cm, grau  
(HAT 342)



60 x 60 x 3 cm, braun  
(HAT 343)



60 x 60 x 3 cm, ultramoderno brown  
(HAT 340)



60 x 60 x 3 cm, antracite  
(HAT 341)





## Verlege-Empfehlungen

### Die 2 cm Keramik...

bietet auf Balkonen und Dachterrassen, wo teilweise nur geringe Aufbauhöhen vorhanden sind, eine optimale Lösung.

Wir empfehlen aufgrund des geringen Gewichtes die Verlegung auf Stelzlager und Schienensystemen oder in gebundener Bauweise.

### Die 3 cm Keramik...

hat ein Gewicht von ca. 70 kg/m<sup>2</sup> und eignet sich auch für eine lose Verlegung im Splittbett.

Durch das Gewicht liegt der Belag in der ungebundenen Bauweise sehr stabil.



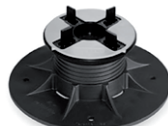
Plattenlager aus Gummi  
Höhe: 6 mm, Ø 120 mm  
(EH6)



Stelzlager  
mit selbstnivellierendem Kopf  
Höhe: 28 - 38 mm, Ø 205 mm  
(SE0)



Stelzlager  
mit selbstnivellierendem Kopf  
Höhe: 37,5 - 50 mm, Ø 205 mm  
(SE1)



Stelzlager  
mit selbstnivellierendem Kopf  
Höhe: 50 - 75 mm, Ø 205 mm  
(SE2)



Stelzlager  
mit selbstnivellierendem Kopf  
Höhe: 75 - 120 mm, Ø 205 mm  
(SE3)



Stelzlager  
mit selbstnivellierendem Kopf  
Höhe: 120 - 170 mm, Ø 205 mm  
(SE4)



Stelzlager  
mit selbstnivellierendem Kopf  
Höhe: 170 - 215 mm, Ø 205 mm  
(SE5)



Verlängerungselement



## Auch das passende Zubehör ist bei uns erhältlich.

**Verstellbare Stelzlager** sind sehr flexibel und ermöglichen einen Höhenausgleich bis 550 mm.

Auch bei verlegten Platten ist nachträglich die Höheneinstellung mit dem geeigneten Einstellschlüssel möglich. Unsere höhenverstellbaren Stelzlager verfügen über einen **selbstnivellierenden Kopf**, der automatisch bis 5% Gefälle ausgleicht.

Ein speziell entwickeltes **Aluschienensystem** ermöglicht es Ihnen, auf jeder Art von Terrasse oder Balkon Unterkonstruktionen mit Keramikplatten schnell und einfach zu verlegen. Besonders bei schmalen, rechteckigen und länglichen Formaten geeignet.

**Auch Zubehör für den Wandabschluss und zum Erstellen eines schönen Kantenabschlusses oder eines Podestes sind lieferbar!**



Aluschiene 2 m



Steckverbinder



Fugenkreuz 4 mm



Dämmband 10 m Rolle

Die passenden Stelzlager für das Aluschienensystem haben wir für Sie am Lager.







Ø42, 36 x 2 cm, grigioni



Ø42, 36 x 2 cm, barge

## Trittplatten

Trittplatten eignen sich besonders gut als schnelle Lösung für einen besonderen Weg im Garten. Wenn sich auf dem Rasen unschöne Trampelpfade entwickeln, sind Trittplatten genau das Richtige. Schnell und kostengünstig lassen sie sich von Jedermann im Beet oder auf dem Rasen verlegen. So gelangt man ohne zeit- und kostenintensives Pflastern trockenen Fußes von einer Stelle zur anderen.



Ø42, 36 x 2 cm, ardesia



Ø42, 36 x 2 cm, grigioni



Ø42, 36 x 2 cm, barge



Ø42, 36 x 2 cm, marrone



Ø42, 36 x 2 cm, grigio





40 x 80 x 2 cm,  
scura (E 02)

## Terrassenplatten in Holzoptik- gute Alternative zu Holz!

Terrassenplatten in warmen Holzoptik-Farbtönen verleihen der Terrasse eine natürliche Ausstrahlung und Gemütlichkeit. Durch das Farbspiel in der Oberfläche sind die Platten im Außenbereich unempfindlich und leicht zu reinigen.

Als gute Alternative zu echtem Holz zerkratzen die Terrassenplatten nicht und bleichen bei Sonne nicht aus. Aufgrund dieser Eigenschaften sind keramische Terrassenplatten sehr robust und langlebig.



40 x 80 x 2 cm,  
media (E 01)



40 x 80 x 2 cm,  
scura (E 02)



## Gerumpelte Terrassenfliesen

Die gebrochenen, antik aussehenden Kanten, auch gerumpelt genannt, statten die Terrasse mit Natürlichkeit und Charakteristik aus. Gerumpelte Terrassenfliesen sind vielseitig und rustikal. Die Platten sollen mit ihrem antiken Aussehen und ihrer auffälligen Aderung echten Stein imitieren und haben dabei die Vorteile einer Keramikplatte.



40 x 80 x 2 cm,  
Antik Mix (E 03)



40 x 80 x 2 cm,  
Antik Mix (E 03)





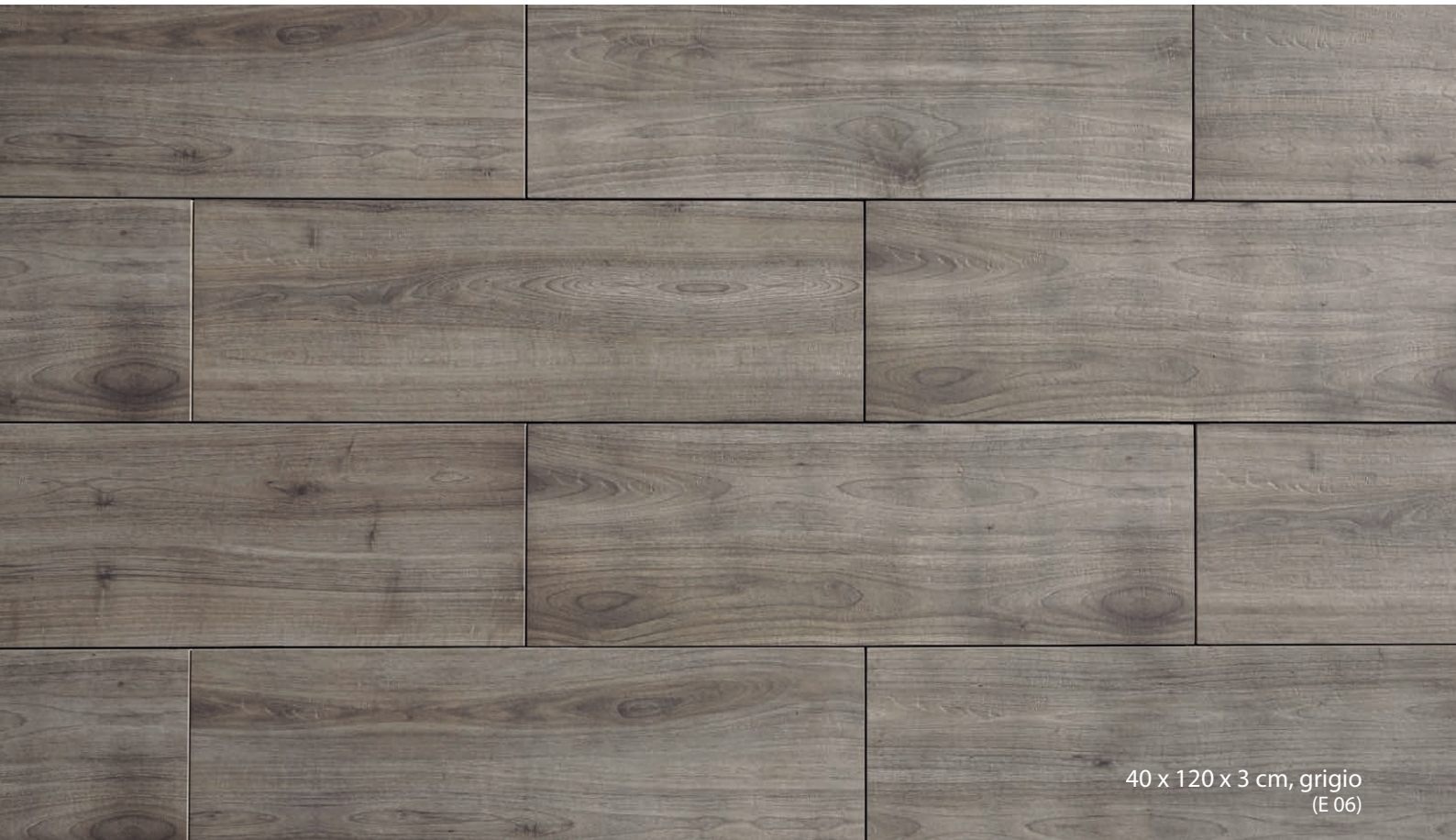
90 x 90 x 2 cm  
(E 05)



90 x 90 x 2 cm  
(E 04)

Die exklusive Valenta-Bestellware haben wir in Großefehn für Sie ausgestellt.





40 x 120 x 3 cm, grigio  
(E 06)

## Das lange Holzoptikformat!

Terrassenplatten in langen Holzoptikformaten haben den Vorteil, dass man auf den ersten Blick denkt, dass die Terrasse aus echtem Holzdielen besteht. Dies bringt durch den Landhausstil Gemütlichkeit und Geborgenheit mit sich. Durch das große Format entsteht ein sehr geringer Fugenanteil und somit auch ein geringer Pflegeaufwand.

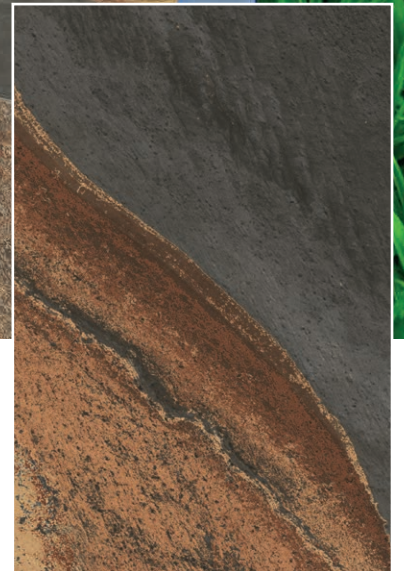


40 x 120 x 3 cm, grigio  
(E 06)

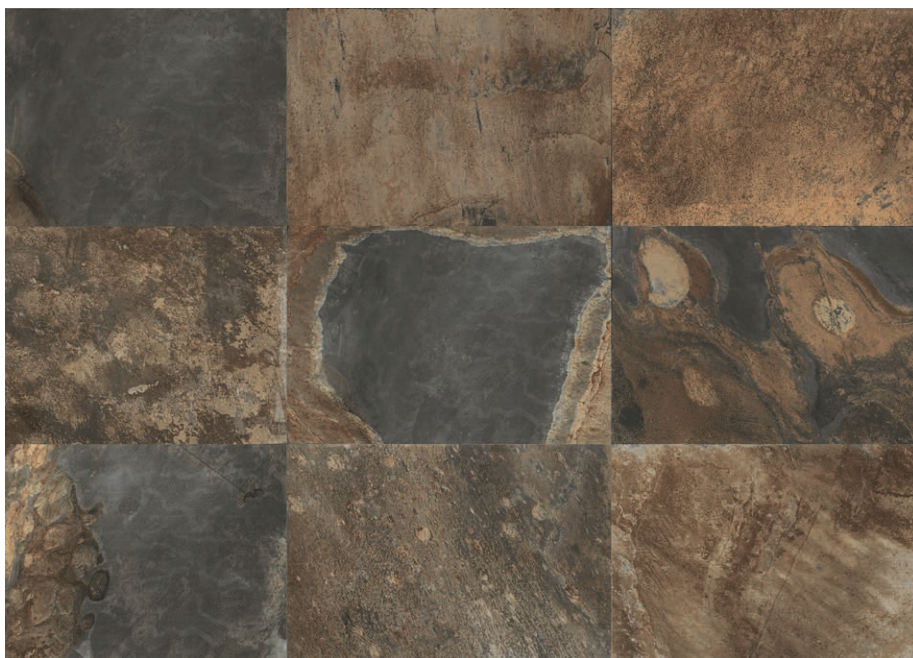


40 x 120 x 3 cm, marrone  
(E 07)





60 x 90 x 2 cm  
(E 08)



## Wilde Natursteinoptik

Keramik aus Natursteinoptik hat den Vorteil, dass Sie aufgrund ihrer Farbe sehr unempfindlich ist. In der Fläche verlegt ist keine Oberfläche wie die andere, da die Farben und Muster sehr vielfältig sind. Diese Optik verleiht jeder Terrasse das gewisse Etwas.





60 x 60 x 3 cm, Blue  
(E 09)



60 x 60 x 3 cm, Grey  
(E 10)



60 x 60 x 3 cm, Blue  
(E 09)



## Vorteile von Großformaten

Großformate bringen viele Vorteile mit sich. Zum einen lassen Großformate durch weniger Fugenanteil den verlegten Bereich größer wirken. Außerdem sind sie pflegeleichter als kleinere Platten. Durch eine hochwertige Optik versprühen sie ein ästhetisches und ruhiges Gesamtbild.

Die Verlegung großer Platten sollte allerdings nur mit den richtigen Werkzeugen erfolgen - bitte wenden Sie sich dazu an einen Fachmann.



Die exklusive Valenta-Bestellware haben wir in Großefehn für Sie ausgestellt.



# ROMEX® FUGENLÖSUNGEN

Optimale Systeme für keramische Platten

Für Fugenbreiten ab 1 mm

trittsicher | wasserdurchlässig | tausalzbeständig | kein Unkrautdurchwuchs



Keramische Platten, Fliesen in Naturstein- oder Holzoptik sowie hochwertige Naturwerksteinbeläge liegen voll im Trend. Denn Keramik ist im Gegensatz zu Beton- und Natursteinen farbecht, dabei kratzfest und unempfindlicher gegen Schmutz. Eine fachgerechte, gebundene Verlegung mit dem richtigen System ist die Grundvoraussetzung für einen langlebigen Belag, der allen auftretenden Witterungseinflüssen problemlos standhält.

## ROMEX® SYSTEM-GARANTIE

Garantiert sicher!



Als optimales System empfehlen wir:

- ROMPOX® - TRASS-BETTUNG | COMPOUND mit HAFTSCHLÄMME

ROMEX®-Fugenschluss entsprechend der Fugenbreite:

- Bei Fugenbreiten unter 3 mm ROMPOX® - FUGENSAND NP zusammen mit dem ROMPOX® - FUGENFESTIGER
- Bei Fugenbreiten ab 3 mm ROMPOX® - D1
- Bei Fugenbreiten über 5 mm ROMPOX® - EASY
- Bei Fugenbreiten von 3 bis 5 mm ROMPOX® - Ecofine

**ROMEX®**



Neuheit speziell für  
keramische Fliesen



Ideal für 2 cm keramische Platten bei gebundener, wasserdurchlässiger Verlegung. Zu 98% aus natürlichen, recycelten oder nachwachsenden Rohstoffen

**ROMPOX® - EASY ecofine**

Bei Fragen  
beraten wir Sie gerne!

